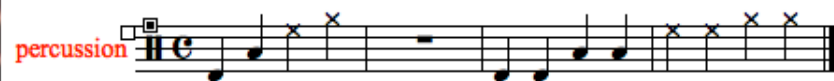


OUTIL PORTÉE : Utilisez le menu pour ajouter ou éditer des portées, ou pour grouper les portées sélectionnées.



Créateur de configuration de percussion

Hauteur Lecture Note Tête Nom

| | | | | |
|------|----|----|--|------|
| √ 62 | D4 | 36 | | GC |
| √ 69 | A4 | 38 | | CC |
| √ 76 | E5 | 44 | | HH |
| √ 79 | G5 | 51 | | Ride |

Nom de config : Ma configuration

Définition de note

Nom de note : GC

Note de lecture : 36

Écouter...



Position portée : 1

Tête de note

Sélection...

Tête de note

Sélection...

Notes à utiliser avec "percussion":

☒ Note en contraste

Toutes

Notes avec nom

Aucune (effacer)

Fermer

Aller à la note : Écouter...

☒ N'afficher que les notes avec nom

Attributs de portée

Attributs de portée percussion

Nom de portée : percussion

Éditer...

☒ Position...

Nom abrégé :

Éditer...

☐ Position...

Première clef :

Sélection...

Portée : 5 lignes standard

☐ Notation alternat.

Sélection...

Style de notation : Percussion

Sélection...

☐ Transposition

Sélection...

Options

☒ Autoriser l'optimisation

☐ Rupture de barre de mes. entre portées

☐ Rupture de barre de reprise entre portées

☒ Afficher les silences dans les mesures vides

☐ Ligatures horizontales

☐ Masquer la portée

☐ Ignorer les armures

Éléments

☐ Tonalité

☐ Indication de mesure

☒ Fonte de tête de note

Sélection...

Éléments à afficher

☒ Points d'augmentation

☒ Barres

☒ Clefs

☒ Fins et textes de reprise

☒ Armures

☒ Expressions de mesure

☒ Numéros de mesure

☒ Barres de reprise

☒ Silences

☒ Nom de portée

☒ Hampes

☒ Liaisons

☒ Indications de mesure

Annuler

OK

Sélection de configuration de percussion

Éditer...

Créer...

Dupliquer

Supprimer

Vers le haut

Vers le bas

Annuler

Sélection

?

Quad Toms
Quint Toms
Tom Toms
Bass Drum (5-line)
Treble Clef Entry
Treble Clef Entry, Gen MIDI Playback
Bass Clef Entry
Bass Clef Entry, Gen MIDI Playback
Ma configuration