

Saisir une 3e reprise

Le but de ce tuto est de montrer comment saisir une 3e reprise dans une partition sur Finale.

Dans cet exercice, le but recherché est que la saisie des reprises devrait se jouer comme ceci :

- 1° Mesures de 1 à 5
- 2° Mesures de 2 à 4
- 3° Mesures de 6 à 9
- 4° Mesures de 7 à 8
- 5° Mesure 10
- 6° Mesures de 2 à 4
- 7° Mesures de 11 à 13

L'image ci-dessous montre les différents signes de reprise

Test 3e reprise

7

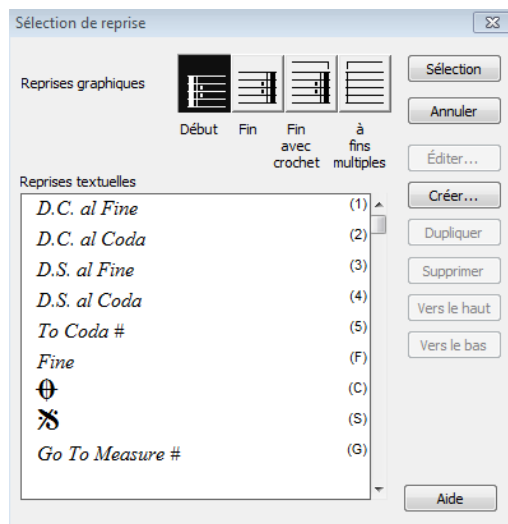
Route de lecture :

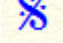
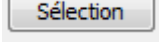
- 1-5
- 2-4
- 6-9
- 7-8
- 10
- 2-4
- 11-13

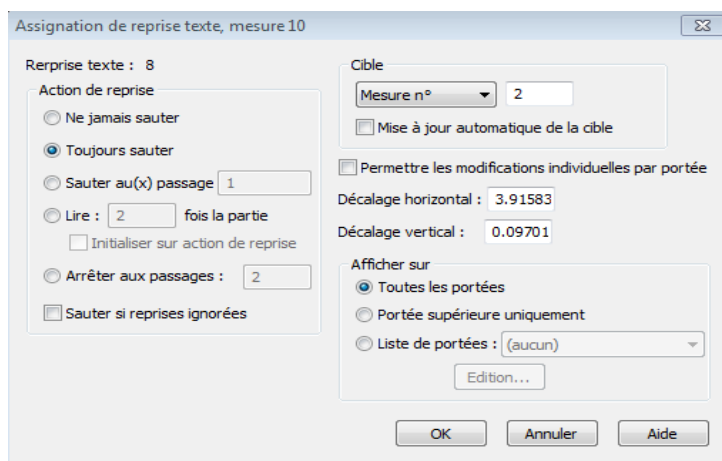
Fermer Aide

Saisie des éléments pour une troisième reprise depuis la mesure 2 jusqu'à la mesure 4, puis suite à la mesure 11 et fin à la mesure 12.

1° Sélectionner la mesure 10, puis cliquer sur l'icône, ce qui ouvre la boîte de dialogue suivante :

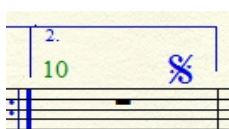


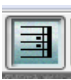
2° Sélectionner le symbole Segno , puis cliquer sur le bouton , ce qui ouvre la boîte de dialogue suivante :

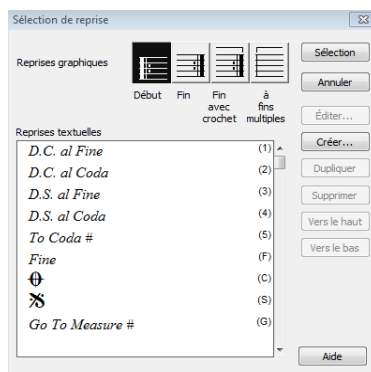



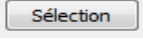
dans cette boîte de dialogue, saisir 2 dans la cible et cocher Toujours sauter dans la colonne Action de reprise.

Cliquer sur le bouton OK, résultat sur la partition :



3° Sélectionner la mesure 2, puis cliquer sur l'icône , ce qui ouvre la boîte de dialogue suivante :

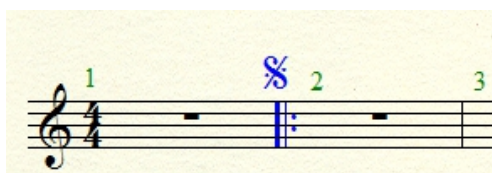



4° Sélectionner le symbole Segno , puis cliquer sur le bouton , ce qui ouvre la boîte de dialogue suivante :

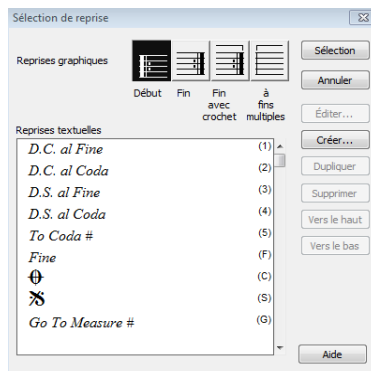



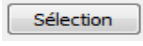
dans cette boîte de dialogue, cocher **Toujours sauter** dans la colonne **Action de reprise**.

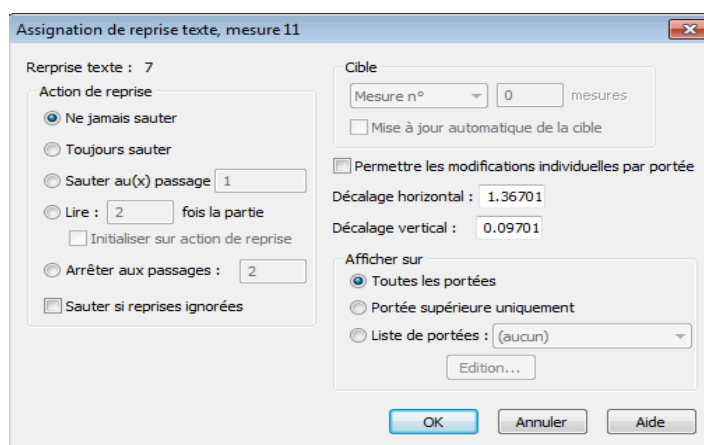
Cliquer sur le bouton **OK**, résultat sur la partition :



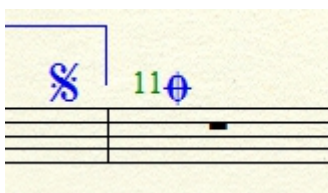
5° Sélectionner la mesure 11, puis cliquer sur l'icône , ce qui ouvre la boîte de dialogue suivante :




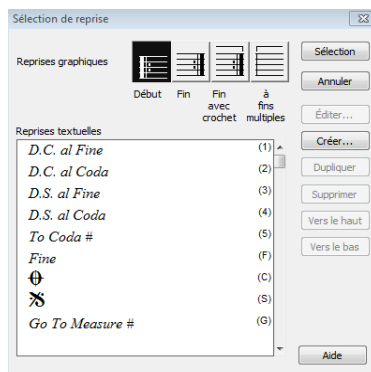
6° Sélectionner le symbole Coda , puis cliquer sur le bouton , ce qui ouvre la boîte de dialogue suivante :


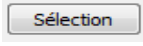


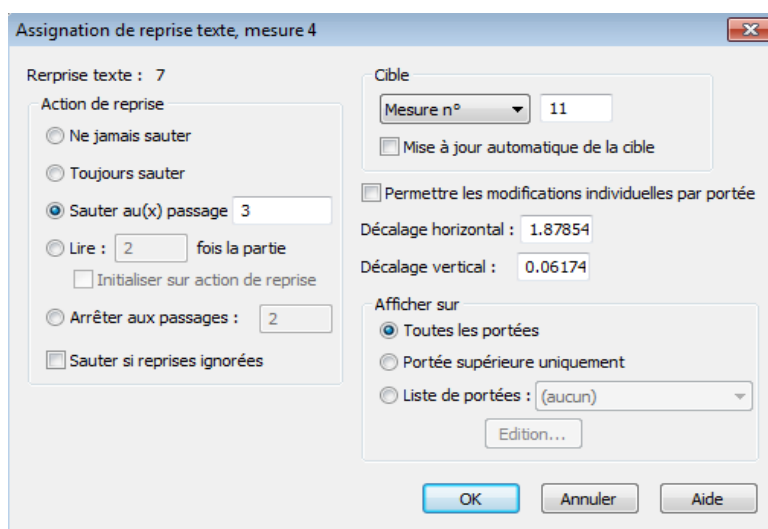
Cliquer sur le bouton OK, résultat sur la partition :



7° Sélectionner la mesure 4, puis cliquer sur l'icône  , ce qui ouvre la boîte de dialogue suivante :

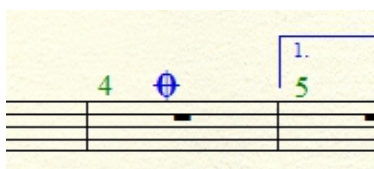


8° Sélectionner le symbole Coda  , puis cliquer sur le bouton  , ce qui ouvre la boîte de dialogue suivante :




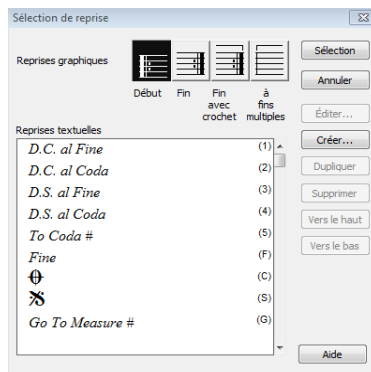
dans cette boîte de dialogue, saisir 11 dans la cible et cocher Sauter au(x) passage et saisir 3 dans la case à droite.

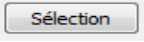
Cliquer sur le bouton OK, résultat sur la partition :

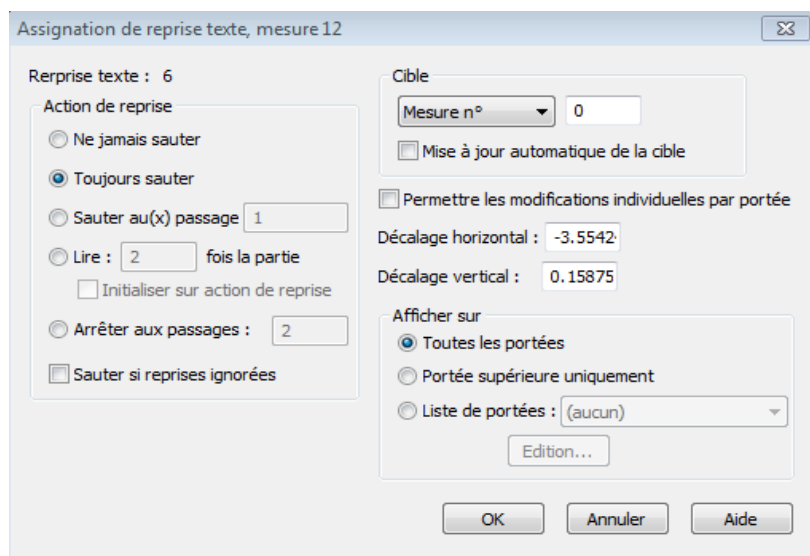


9° Pour terminer, il faut ajouter *Fine* sur la mesure 12.

Sélectionner la mesure 12, puis cliquer sur l'icône , ce qui ouvre la boîte de dialogue suivante :



8° Sélectionner le symbole *Fine*, puis cliquer sur le bouton , ce qui ouvre la boîte de dialogue suivante :



Cliquer sur le bouton OK, résultat sur la partition :

