

# Impression en couleur au départ de Finale

Par défaut, les partitions créées dans Finale sont imprimées en noir et blanc (les pdf sont en noir et blanc également).

Par ailleurs, les outils (expressions, formes, textes, articulations, paroles, reprises etc...) ne permettent pas une véritable polychromie. Les éléments qu'ils génèrent s'affichent dans une couleur unique (par défaut, les expressions sont en vert, les reprises en bleu, etc...).

Or, dans une optique pédagogique ou autre, on peut souhaiter disposer de la couleur dans un document imprimé (ou un pdf) issu de Finale.

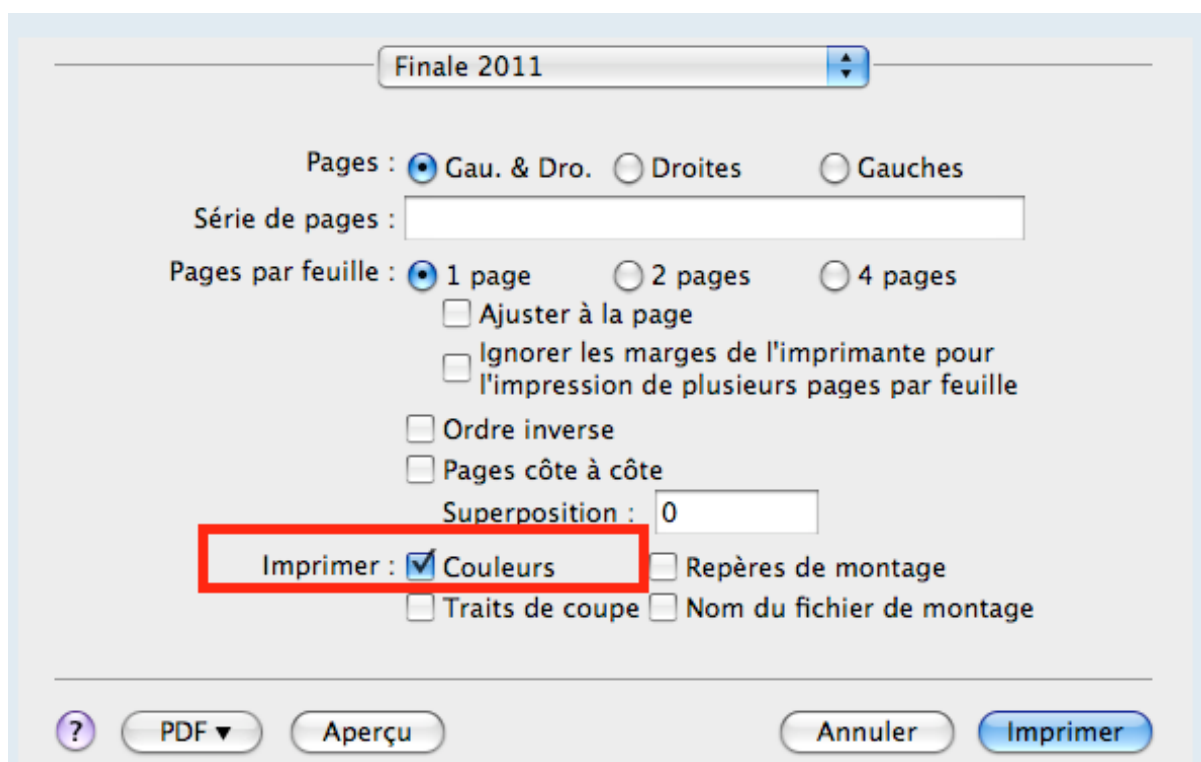
A ce stade, les options sont limitées, mais voici quelques possibilités.

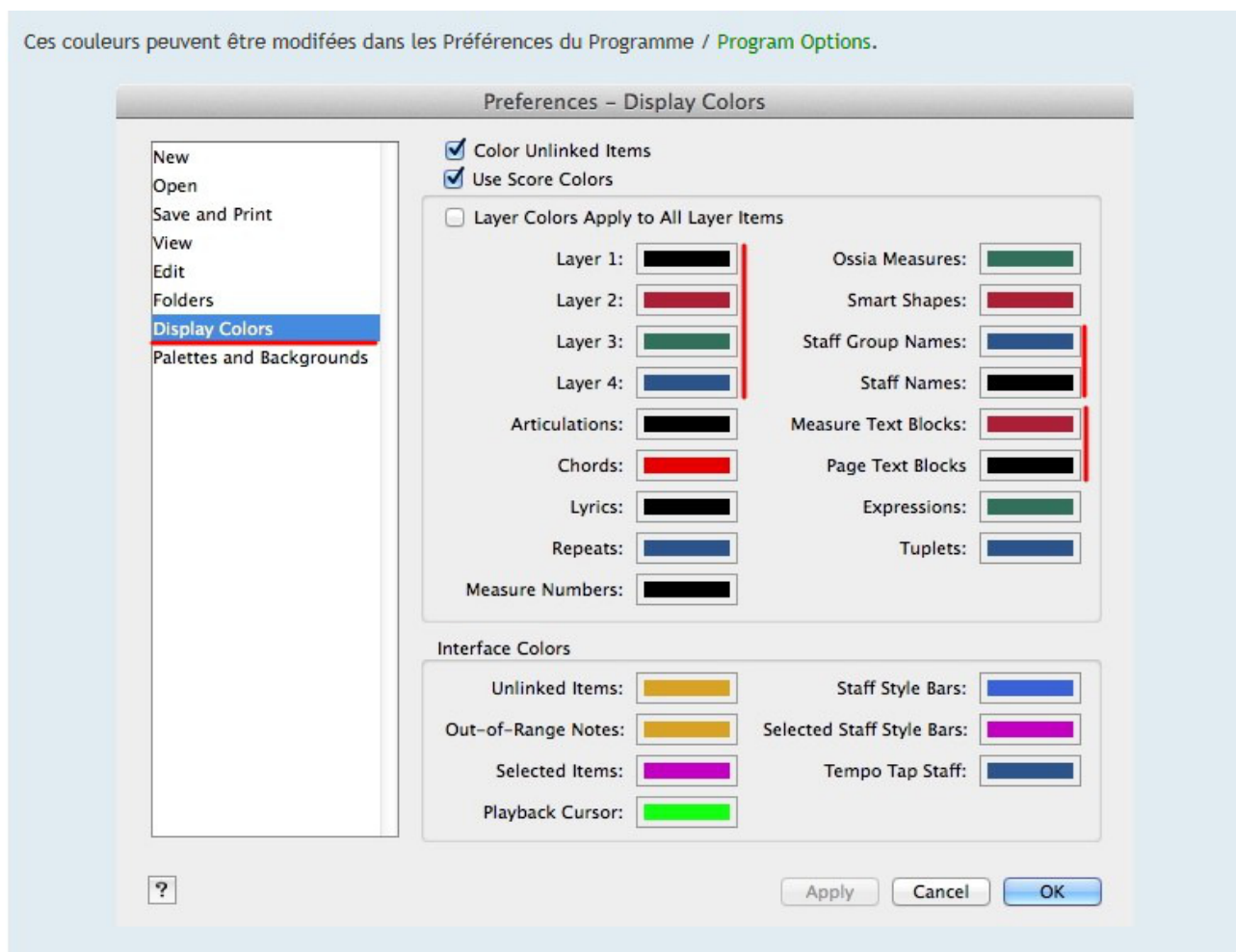
## 1. Imprimer les couleurs d'affichage / Print Display Colors

On peut imprimer un document Finale en reproduisant les couleurs des divers éléments de la partition tels qu'ils s'affichent à l'écran (à l'exception du fond d'écran, des textures d'imitation du papier, etc...).

Au moment de l'impression, il faut cocher la case prévue à cet effet : (Eléments à) Imprimer : couleurs / **Print Display Colors**. Par défaut, cette case est décochée.

Il est à noter que si la case est cochée, l'exportation en pdf hérite de ces couleurs d'affichage.





On notera que quelques éléments offrent plusieurs possibilités de couleur :

- les notes et silences, qui peuvent être saisis dans 4 couches / **Layers**, dont chacune dispose de sa propre couleur
- les noms de portée et de groupe peuvent avoir des couleurs différentes.
- les blocs de texte permettent 2 couleurs, suivant qu'ils sont attachés à une page ou une mesure.  
Impossible toutefois de modifier la couleur à l'intérieur d'un bloc de texte, comme on le ferait pour d'autres attributs du texte (taille, style, etc...).

D'autres éléments ne s'affichent qu'en noir : clés, indications de mesure, armure, portées, barres de mesures, etc...

Les expressions de type "forme / **Shape**" sont monochromes (dans la couleur des expressions), l'outil Créateur de forme / **Shape Designer** n'offrant pas de polychromie.

### N.B. : têtes de notes colorées / Color Noteheads

Dans les versions récentes de Finale, on peut également obtenir des têtes de notes de couleurs différentes, et ces couleurs peuvent au besoin être redéfinies.

Cela veut dire que tous le Do seront dans une couleur, tous les Ré dans une autre, etc...

On notera que, dans la fenêtre d'impression, la case (Eléments à) Imprimer :

couleurs / **Print Display Colors** ne doit même pas être cochée.

L'impression des têtes de notes colorées se fera de toutes façons dès le moment où elle est demandée.

La partition sera globalement imprimée en noir et blanc, à l'exception des têtes de notes, qui seront colorées. Suivant les versions de Finale, la case à cocher pour la sélection de têtes de notes colorées **Colored Noteheads** se trouve

- Jusqu'à Finale 2011, dans les Attributs de portée / Staff Attributes. Cocher la case Têtes de note colorées / Color Noteheads.

La palette de couleurs est accessible via le bouton Définir / Settings.



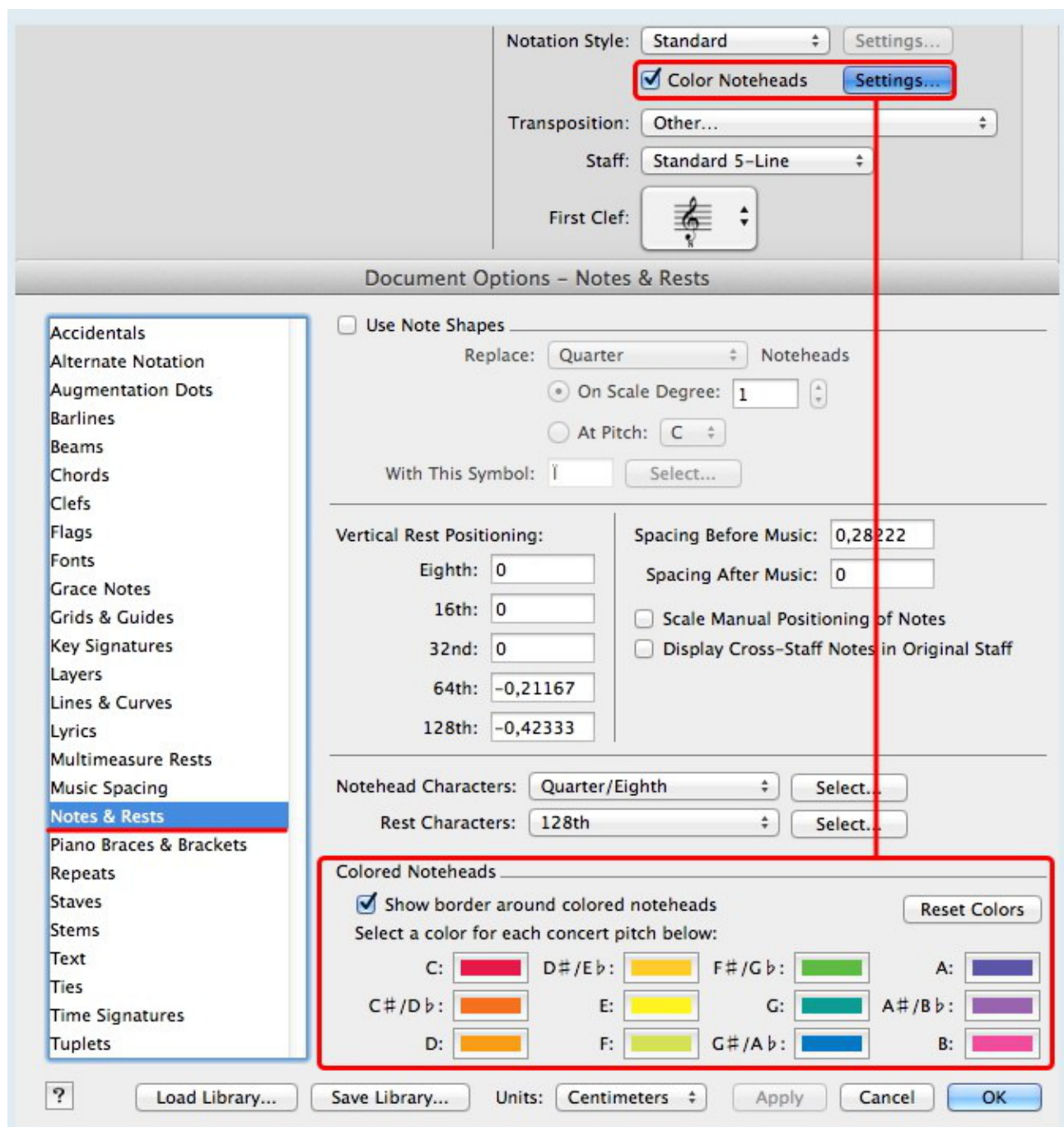
A partir de Finale 2012, dans le Gestionnaire de Partition /

Score Manager. Cocher la case Têtes de note colorées / **Color Noteheads**.

La palette de couleurs est accessible via le bouton Définir / **Settings**,

et le choix se fait dans les Options de réglage de la partition / **Document Options**,

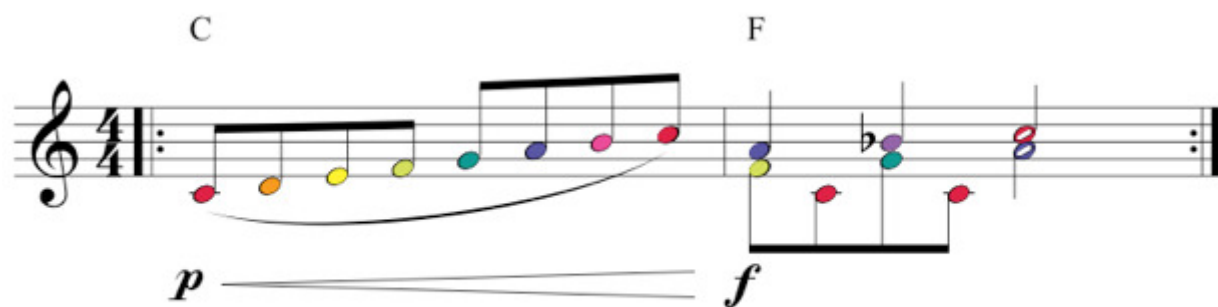
ce qui veut dire qu'il est spécifique au seul fichier en cours.



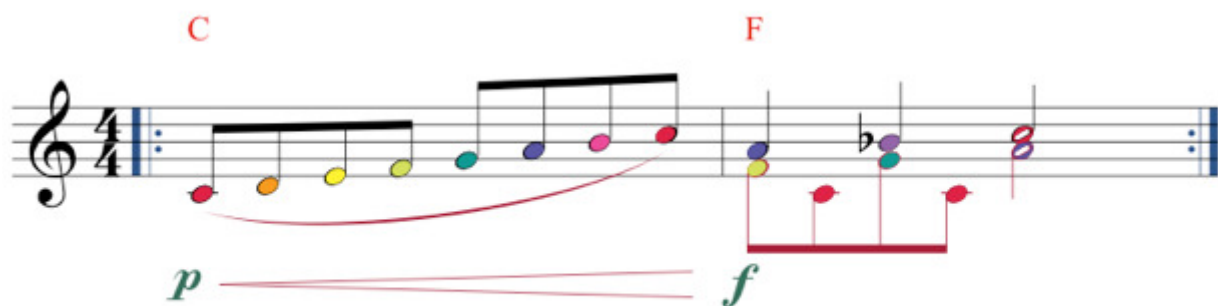
Exemples des diverses possibilités (à l'impression ou dans un pdf) :



Tous les éléments de la partition s'impriment en couleur (comme à l'écran)  
car la case "Imprimer couleurs / Print Display Colors" est cochée



Têtes de notes colorées, et rien d'autre,  
car la case "Imprimer couleurs / Print Display Colors" n'est PAS cochée



Têtes de notes colorées + tous les autres éléments de la partition sont en couleur  
car la case "Imprimer couleurs / Print Display Colors" est cochée

N.B.: dans la version Windows, c'est "Eléments à imprimer : couleurs".

## 2. Importer des images en couleur dans Finale

C'est une option qui peut compléter la première méthode. On crée des images et des textes en couleur dans un programme externe.

L'importation de ces images dans Finale se fait via l'outil Graphique -> Placer une image / **Graphics** -> **Place Graphics**. Voir aussi [ICI](#) une idée sur l'utilisation d'images en couleur et translucides.

Les images peuvent être positionnées et redimensionnées dans Finale.

Les images importées sont généralement imprimables en couleur. Une exportation en pdf permet de le vérifier.

## 3. Exporter des images de Finale et les retravailler dans un programme graphique

Si les besoins sont plus pointus et que les méthodes ci-dessus s'avèrent trop limitées, il ne reste qu'une solution : exporter les pages ou extraits de pages de Finale en fichiers graphiques. Dans le menu Graphique, Exporter la sélection ou Exporter des pages / **Graphics** -> **Export Selection** ou **Export Pages**. Plus de détails [ICI](#).

L'outil graphique offre un choix de divers types de fichiers graphiques lors de l'exportation (EPS, JPEG, PICT, PNG, SVG, PDF, TIFF dans Finale 2012 par ex.).

- ensuite, importer ces images dans un programme graphique (du type Illustrator, inDesign, Photoshop etc...), dans lequel on peut aisément changer la couleur de certains éléments. ajouter des textes et éléments graphiques de couleur. Evidemment, on a quitté Finale définitivement pour cette phase de mise en page et de colorisation, puisque l'on travaille maintenant sur un document de type image