

# Notes et silences

Complète ces exercices.

Vérifie que chaque mesure contient 4 temps.

Une **noire** (♩) = 1 temps

Une **blanche** (♩) = 2 temps

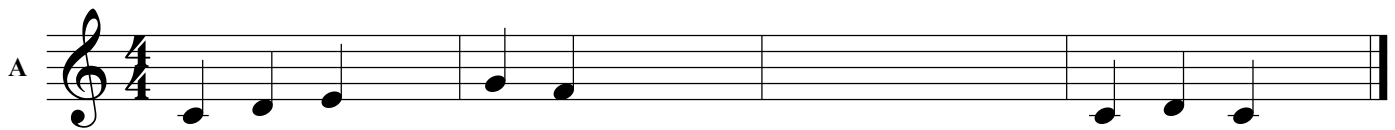
Une **ronde** (♩) = 4 temps

Un **soupir** (♪) = 1 temps

Une **demi-pause** (■) = 2 temps

Une **pause** (■) = 4 temps

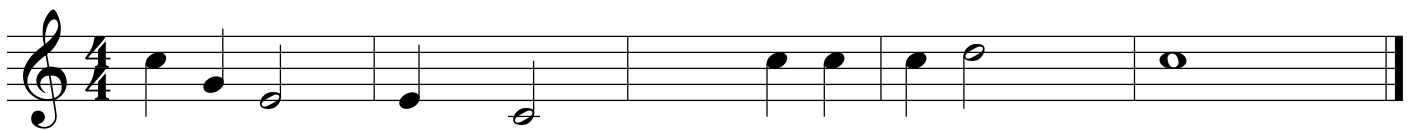
1. Il manque un silence dans chaque mesure.  
Complète chaque mesure avec le silence correspondant.



2. Place les barres de mesure au bon endroit.



3. Il manque des silences dans certaines mesures.  
Attention ! certaines mesures sont complètes.



4. Place les silences manquants (il peut y en avoir plusieurs dans une mesure).

