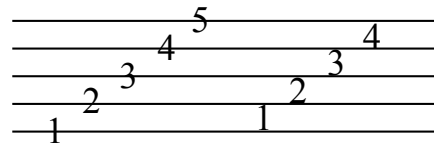


Nom _____

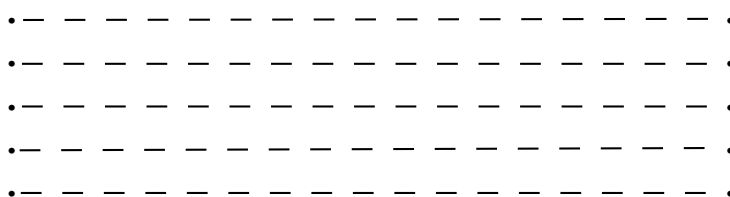
Date _____

La Portée

La **portée** musicale est faite de 5 **lignes** et de 4 **interlignes**. Les lignes et les interlignes sont numérotés du bas vers le haut.



1. Entraîne-toi à dessiner les lignes en reliant les tirets.
Aide-toi d'une règle.



2. Sur la 1ère portée, numérote les lignes de bas en haut.

3. Sur la 2ème portée, numérote les interlignes de bas en haut.

4. Dessine une note sur chaque ligne de la portée ci-dessous.

5. Dessine une note sur chaque interligne de la portée ci-dessous.

