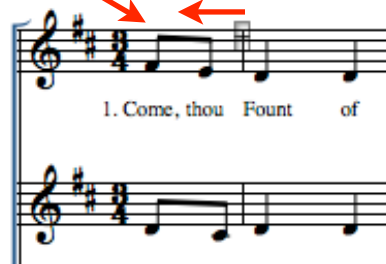
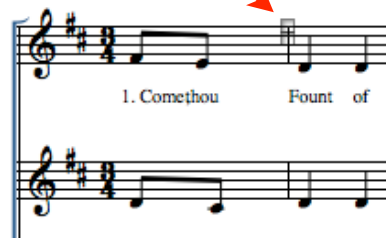


Il y a une anacrouse au début... = ♩

La mesure est trop large.

Si je déplace la poignée vers la gauche  
j'obtiens la largeur que je veux mais...  
elle ne reste pas là.



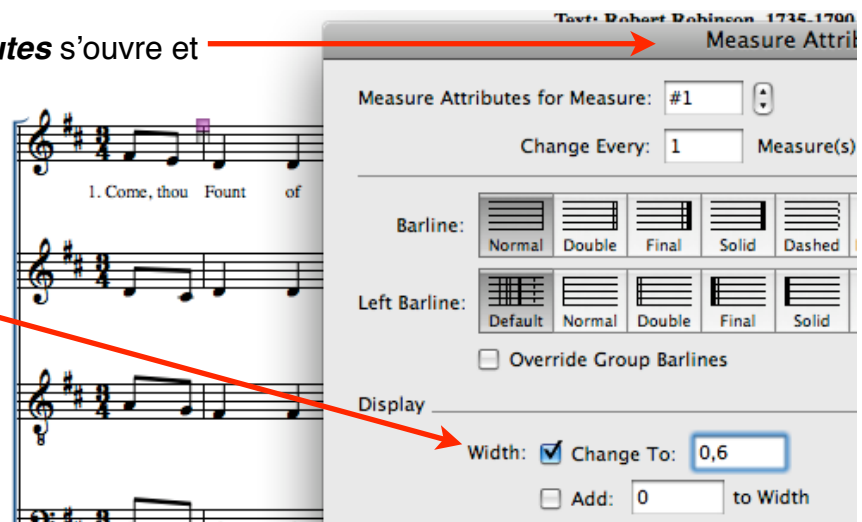
Après quelques activités dans  
la partition la mesure retourne à la  
largeur initiale.



En double-cliquant  
dans la poignée,  
la fenêtre **Measure Attributes** s'ouvre et

là  
j'ai donné la largeur  
désirée

mais peine perdue,



après quelques  
manipulations  
dans la partition  
la mesure reprend sa largeur  
initiale.

