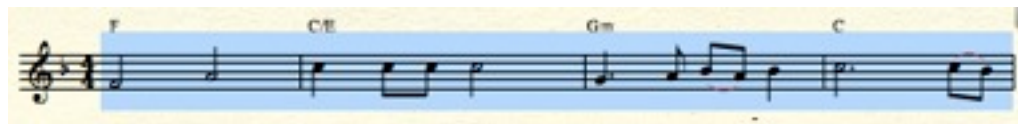


1. Voici un texte musical.



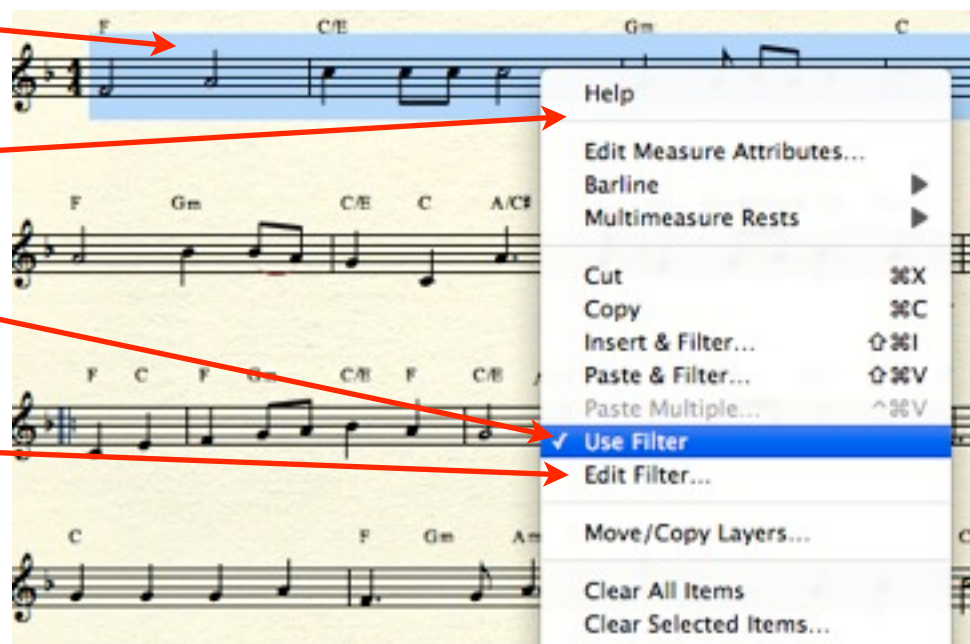
2. Je sélectionne les 4 premières mesures qui contiennent les accords que je veux cloner.



3. Je clique dans la zone sélectionnée (en bleu) avec le bouton droit de la souris; un menu apparaît;

4. Je clique sur **Use Filter**

5. et ensuite je descends sur **Edit Filter...**



et là une nouvelle fenêtre s'ouvre...

6. Je clique sur **None** en bas.

7. et puis après je coche la case

Chords & Fretboards



Je retourne à ma partition

8. et je copie la partie sélectionnée en la glissant

à l'endroit désiré - ici les

4 dernières mesures.



Et voici le résultat...

9. les accords des 4 premières mesures sont clonées dans les 4 dernières mesures.



Merci Ohla.