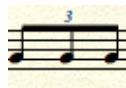


Pour entrer des triolets réguliers de croches....



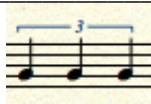
En mode Speedy



Clavier MIDI branché

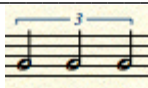
1. cliquer dans la mesure où on veut mettre le triolet;
2. ensuite tenir la touche ALT + 3, ce qui fait apparaître un petit 3 dans la fenêtre, coin sup. droit;
3. enfoncer la touche Majuscule barrée - Cap Lock, ce qui active le mode entrée de notes avec un clavier MIDI.
4. sur le pavé numérique, taper la touche du **4** qui correspond à la **croche** ;
5. jouer sur le clavier MIDI les notes désirées et elles vont s'écrire dans la portée.

Pour entrer des triolets de noires...



4. sur le pavé numérique, taper la touche du **5** qui correspond à la **noire** ;
5. jouer sur le clavier MIDI les notes désirées et elles vont s'écrire dans la portée.

Pour entrer des triolets de blanches...



4. sur le pavé numérique taper la touche du **6** qui correspond à la **blanche** ;
5. jouer sur le clavier MIDI les notes désirées et elles vont s'écrire dans la portée.

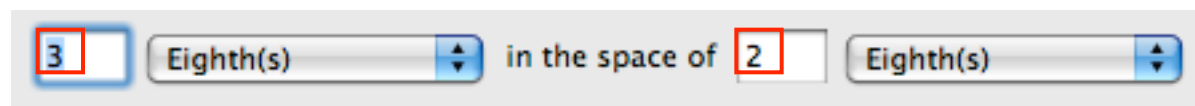
Pour triolet de rondes le chiffre 7.

Pour triolet de doubles croches le chiffre 3.

Pour les triolets irréguliers...



1. cliquer dans la mesure où on veut mettre le triolet;
2. ensuite tenir la touche ALT + 1, ce qui fait apparaître une nouvelle fenêtre;
3. dans cette fenêtre (Tuplet Definition) je chosis



qui est = 3 croches dans l'espace de 2 corches, la définition normale du triolet.

4. ensuite faire OK.

5. sur le clavier numérique, barrer les Majuscules... et ensuite cliquer sur le chiffre 5 qui correspond à la **noire** ;
6. jouer sur le clavier MIDI la note voulue... elle s'inscrit dans la portée;
7. ensuite cliquer le chiffre **4** sur le clavier numérique, qui donne des **croches** ;
8. jouer sur le clavier MIDI la note voulue... elle s'inscrit dans la portée.